

# 간호의 세계화

## 세계화를 준비하는 글로벌 간호 리더



## 우송대학교 간호학과

WOOSONG UNIVERSITY  
Department of Nursing

# 우송대학교 간호학과

## 연혁



## 교육목적과 목표

- 건학이념** 자립 · 단정 · 독행
- 대학비전** THE SMART UNIVERSITY FOR THE WORLD
- 학과비전** 간호의 세계화, 세계화를 준비하는 글로벌 간호리더
- 교육목적** 간호교육과 학술연구 및 사회봉사를 위해 자아실현과 국가발전 및 인류 공영에 기여하는 글로벌 간호인재를 양성한다.
- 교육목표**
  1. 건강문제의 해결을 위해 비판적 사고를 바탕으로 다양한 지식을 융합한다.
  2. 임상추론을 통해 안전하고 질적인 간호를 설계한다.
  3. 보건의료향상을 위해 정보통신기술과 최신보건의료기술을 활용한다.
  4. 법적 윤리적 기준을 바탕으로 간호 전문직관을 확립한다.
  5. 보건의료팀 내에서 협력관계를 형성한다.
  6. 지역 및 세계의 문화적 다양성을 지닌 대상자의 건강문제 해결을 위해 글로벌리더십을 함양한다.

인재상	프로그램 학습성과
창의융합적 간호인재	PO1. 인간돌봄과 관련된 교양지식과 간호과학적 지식을 습득한다. PO6. 보건의료체계 내에서 인구집단 건강을 관리한다.
실용적 간호인재	PO2. 임상추론을 통해 간호상황에 적합한 간호를 제공한다. PO8. 안전과 질 향상 원리를 간호에 적용한다. PO5. 정보통신과 최신보건의료기술을 활용한다.
글로벌 간호인재	PO3. 법적 윤리적 기준에 따라 간호를 수행한다. PO4. 대상자의 건강증진과 건강문제해결을 위해 보건의료팀과 협력한다. PO7. 개인과 전문직 발전을 위한 글로벌 리더십을 개발한다.

# 간호의 세계화

“세계화를 준비하는 글로벌 간호리더”

## 1 국제간호 교육과정

한국 간호사와 미국 간호사 면허를 취득할 수 있는 교육과정을 운영하며, 미국 Fairmont State University (FSU)와의 2+2 복수학위 과정을 통해 4년 재학기간 중 한국과 미국간호사 면허를 동시에 취득할 수 있습니다.



## 2



## 외국어 의사소통 능력 향상

폭발적으로 증가하는 외국인 환자 간호를 위하여 영어는 물론 아랍어, 러시아어 및 중국어 강의를 4개 학기동안 운영하고 있습니다. 또한 미국간호사 면허 시험과 관련된 성인간호학, 아동간호학, 여성간호학 등 임상관련 주요 교과목은 원서를 교과서로 채택하고 있습니다.

## 3

## 우수한 실습환경

기본간호학실습실, 간호학과실습실, Sol-Hospital 모의 실습병원, 멀티미디어학습실 등이 마련되어 있습니다. 또한 분당서울대학교병원, 삼성서울병원, 서울보라매병원, 서울아산병원, 세브란스병원, 강남차병원, 국민건강보험 일산병원, 국립암센터, 충남대학교병원, 세종충남대학교병원, 대전울지대학교병원, 가톨릭대전성모병원 등 국내 우수 의료기관에서 실습이 이루어집니다.



## 4



## 장학금과 해외연수

수학능력시험우수자 또는 외국어 성적우수자에게는 기준에 의거 4년간 등록금을 지원하고 있으며 재학기간 중에도 다양한 장학제도가 마련되어 있습니다. 또한 해외연수 지원 프로그램이 있어 미국, 호주, 유럽, 중국, 일본, 동남아시아 등 해외대학에서의 캠퍼스 생활을 경험할 수 있습니다.

## 5

## 기숙사 생활

일부지역을 제외한 학생에서 기숙사를 제공하며, 서울·경기지역 실습시 일산 소재 원거리 기숙사를 이용하도록 하여 학생의 편의를 돕고 있습니다.



## 국제간호 교육과정

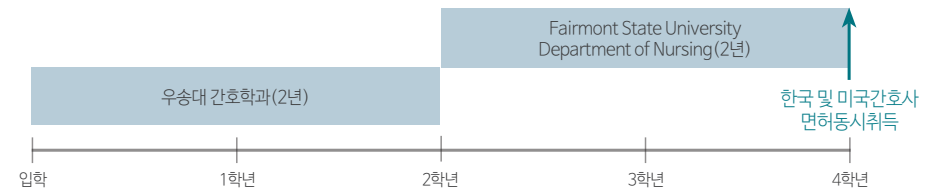
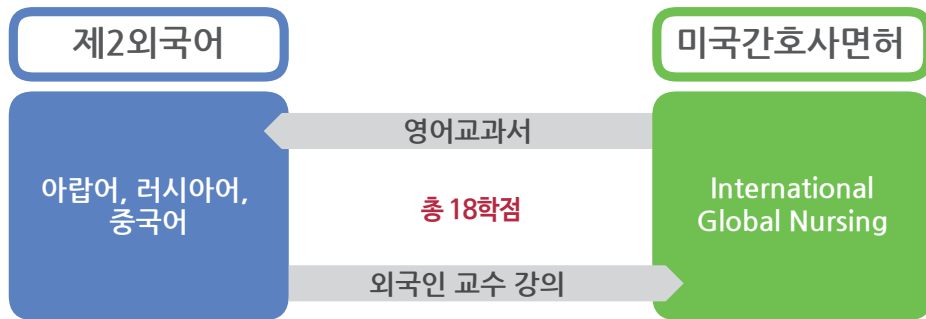
- 영어, 러시아어, 아랍어, 중국어 교육
- International Global Nursing 이론 및 실습 교과목 운영 : 미국간호사 면허(NCLEX-RN) 준비



## 국제대학교류

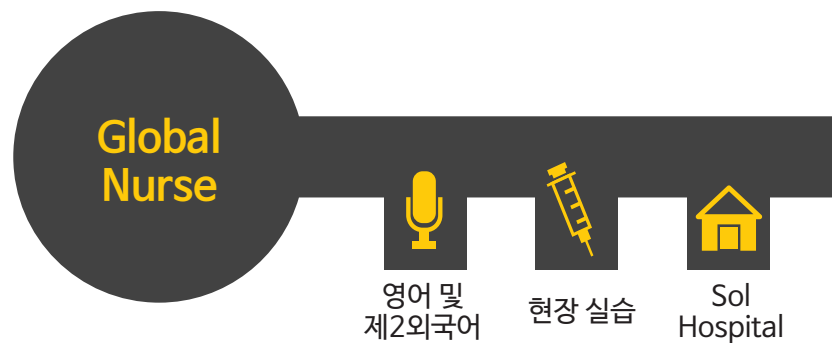
### 미국 Fairmont State University 간호대학 2+2 복수학위 취득과정 운영

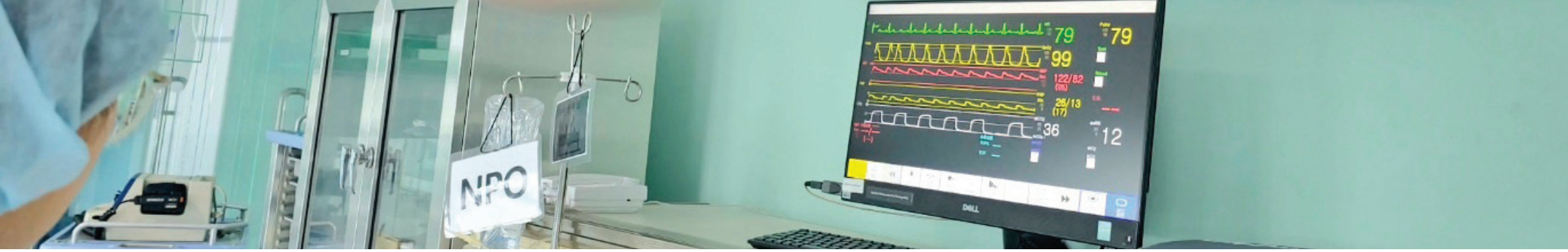
- 2012년 2명으로 시작하여 2023년 8월 현재까지 총 25명 파견
- 우송대 재학생에 한하여 미국주립대학등록금으로 재학가능
- 총 24명 파견 22명 졸업, 2명 재학 중



- 2+2 복수학위 Fairmont State University

- 국제간호교육프로그램





## Sol-Hospital 모의 실습 병원

- 현대식 임상종합실습실
- 간호 현장과 동일한 실습 환경
- 최첨단 실습실을 통한 실습 역량 강화

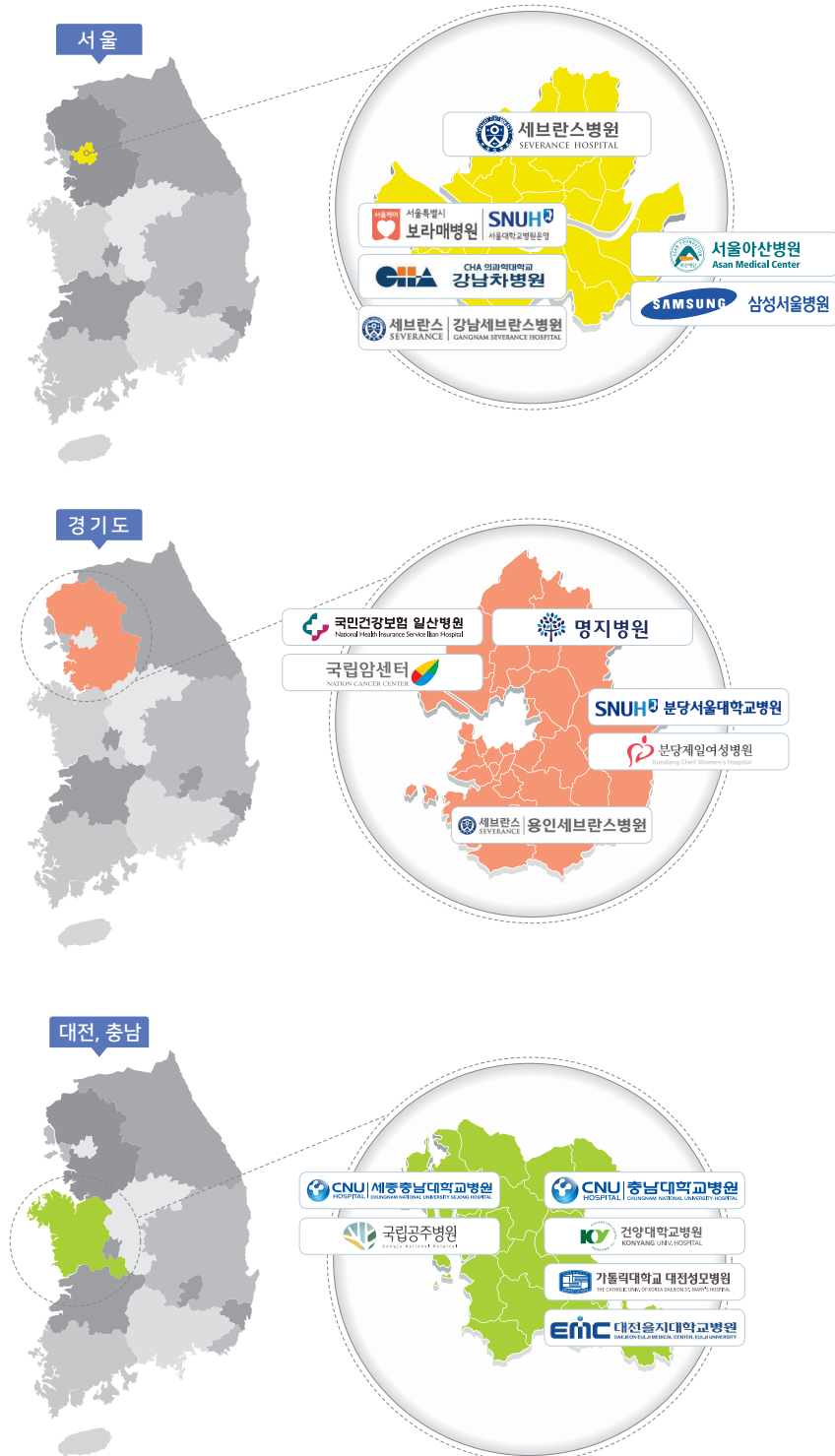
UNIT	실습실 사진	특징
기본간호학 실습실		기본간호기술을 습득하는 실습실 <ul style="list-style-type: none"> <li>• 투약 및 주사, 처치</li> <li>• 핵심기본간호술 실습</li> </ul>
OSCE Room		외래 진찰, 검사 및 처치 등 실습
입원실		입원환자 간호실습 <ul style="list-style-type: none"> <li>• 성인심전도, 검사, 처치</li> <li>• 모성 검사, 처치</li> <li>• 시뮬레이터 이용</li> </ul>
성인 중환자실		성인 중환자 간호실습 <ul style="list-style-type: none"> <li>• 중증도 높은 환자실습</li> <li>• 시뮬레이터 이용</li> </ul>

UNIT	실습실 사진	특징
수술실		수술 간호실습 <ul style="list-style-type: none"> <li>• 성인 수술간호</li> <li>• 아동 수술간호</li> <li>• 모성 수술간호</li> </ul>
분만실		분만간호 실습 <ul style="list-style-type: none"> <li>• 산모 간호</li> <li>• 시뮬레이터 이용</li> </ul>
소아중환자실		중증도 높은 아동환자 <ul style="list-style-type: none"> <li>• 시뮬레이터 이용</li> </ul>
소아입원실		아동 및 신생아 간호 <ul style="list-style-type: none"> <li>• 소아 검사, 처치 실습</li> </ul>

## 실습기관

## 학과 생활 둘러보기

- 1년 4학기제를 이용하여 1·2학기에는 이론공부에 집중, 여름·겨울학기에는 실습에 집중



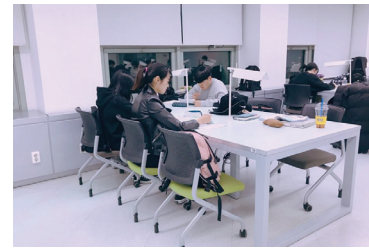
- Buddy - Buddy 프로그램



- Pajama-Talk



- Veritas Studium (자기주도학습)



- 학술제



- 동아리 활동



- 나이팅게일 선서식



- Learning Concert

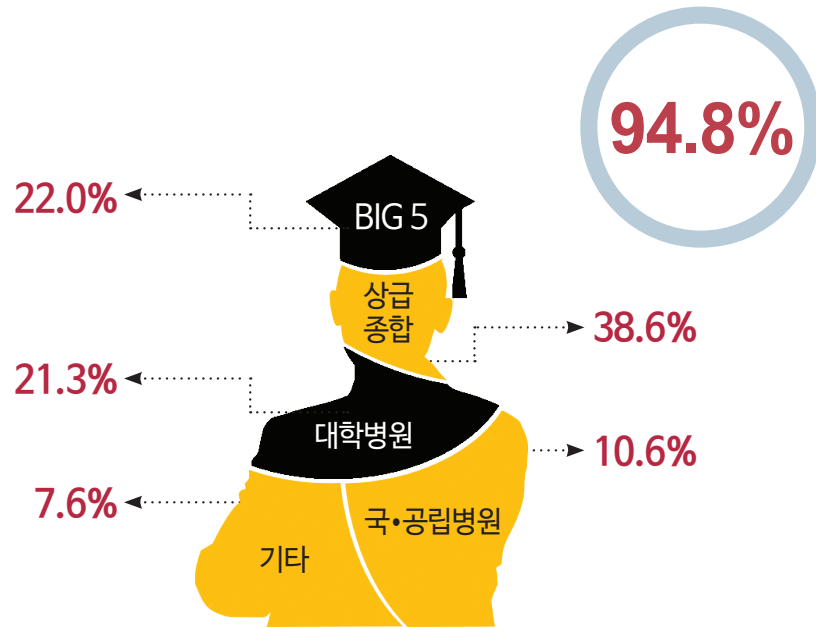


- 모의 면접



## 우승 간호 성과

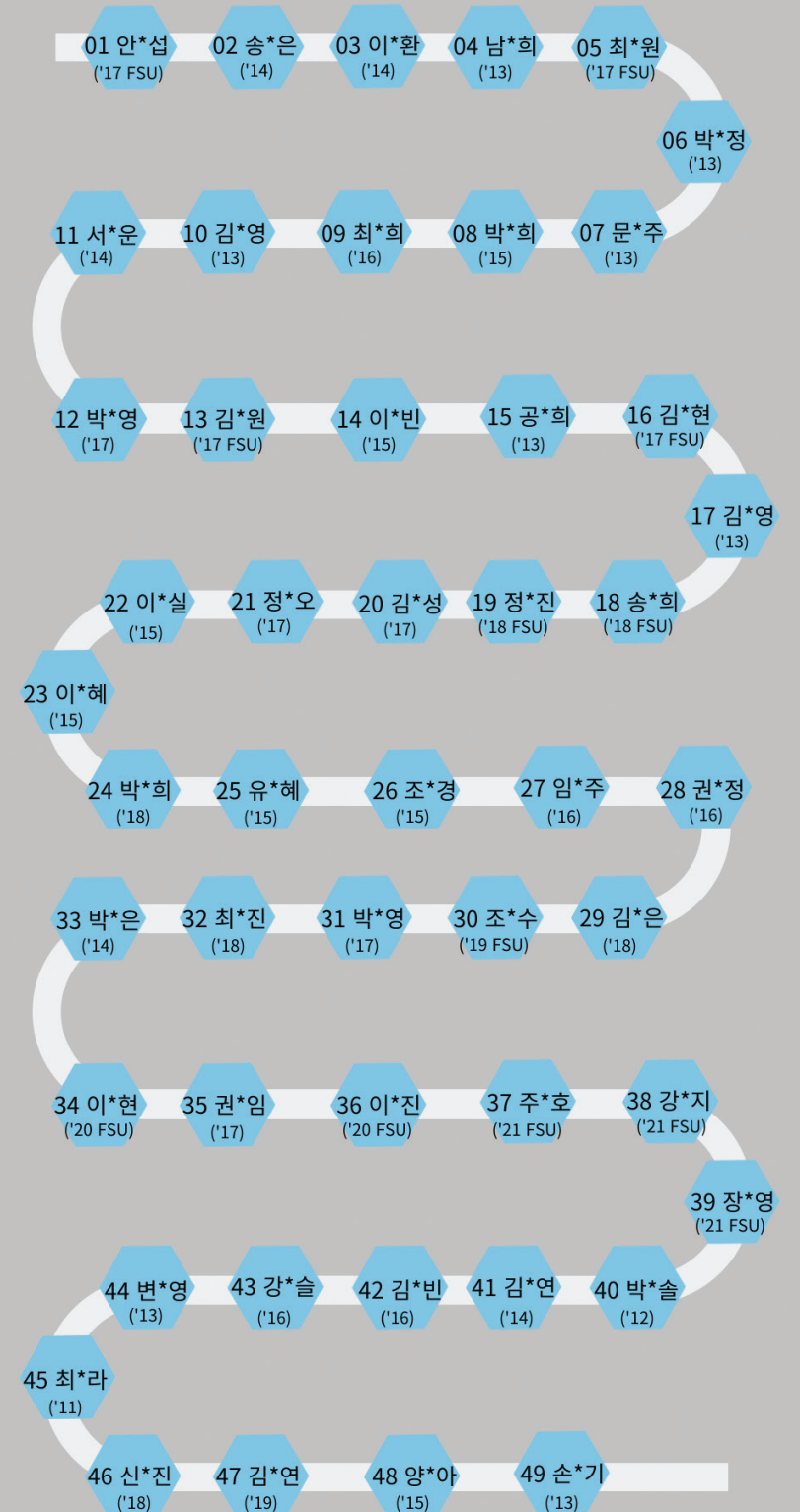
### ● 2023년 졸업생 취업현황 (총97명)



### ● 우승 간호 취업기관 Best12

순위	병원명	취업자수	순위	병원명	취업자수
1	충남대병원	88	7	세브란스병원	43
2	서울아산병원	52	8	국립암센터	32
2	분당서울대학교병원	54	9	분당차병원	32
4	서울대학교병원	51	10	아주대학교병원	32
5	고려대학교병원	50	10	삼성서울병원	22
6	일산국민건강보험일산병원	44	12	명지병원	22

## NCLEX-RN(미국간호사 면허) 취득



# 우송대학교 간호학과

간호의 세계화  
세계화를 준비하는 글로벌 간호 리더



**우송대학교 간호학과**

대전광역시 동구 동대전로 171 우송대학교

<http://nursing.wsu.ac.kr>

Tel 042-630-9290 Fax 042-630-9299