

간호의 세계화

세계화를 준비하는 글로벌 간호 리더



우송대학교 간호학과

WOOSONG UNIVERSITY
Department of Nursing

우송대학교 간호학과

간호의 세계화

“세계화를 준비하는 글로벌 간호리더”

연혁



교육목적과 목표

건학이념

자립 · 단정 · 독행

대학비전

THE SMART UNIVERSITY FOR THE WORLD

학과비전

간호의 세계화, 세계화를 준비하는 글로벌 간호리더

교육목적

간호교육과 학술연구 및 사회봉사를 통해 자아실현과 국가발전 및 인류 공영에 기여하는 글로벌 간호인재 양성을 목적으로 한다.

교육목표

1. 인간의 건강과 안녕을 증진하기 위하여 간호 전문지식과 기술을 습득하고 비판적인사고능력을 확립한다.
2. 대상자의 건강증진, 질병예방과 회복을 위하여 전문직 간호사로서 역할과 책임을 함양한다.
3. 간호수준의 세계화에 기여하는 글로벌 간호역량을 함양한다.

핵심역량

프로그램 학습성과

문제해결 역량

- PO1. 인간돌봄과 관련된 교양지식과 간호과학적 지식을 적용한다.
PO2. 비판적 사고에 근거한 간호과정을 적용하여 간호술기를 수행한다.
PO5. 건강관련 연구과정을 기획하고 수행한다.

창의융합 역량

- PO3. 간호전문직 표준과 법적, 윤리적 기준을 이해하고 확인한다.
PO4. 간호 리더십을 발휘하여 협력관계를 설명한다.

글로벌간호 역량

- PO6. 국내·외 보건의료정책 변화를 설명한다.
PO7. 다양한 문화를 가진 대상자에게 적용할 글로벌 간호역량을 습득한다.

국제간호 교육과정

1 한국 간호사와 미국 간호사 면허를 취득할 수 있는 교육과정을 운영하며, 미국 Fairmont State University(FSU)와의 2+2 복수학위 과정을 통해 4년 재학기간 중 한국과 미국간호사 면허를 동시에 취득할 수 있습니다.



2



외국어 의사소통 능력 향상

폭발적으로 증가하는 외국인 환자 간호를 위하여 영어는 물론 아랍어, 러시아어 및 중국어 강의를 6개 학기동안 운영하고 있습니다. 또한 미국간호사 면허 시험과 관련된 성인간호학, 아동간호학, 여성간호학 등 임상관련 주요 교과목은 원서를 교과서로 채택하고 있습니다.

3

우수한 실습환경

기본간호학실습실, 간호과학실습실, Sol-Hospital 모의 실습병원, 멀티미디어 학습실 등이 마련되어 있습니다. 또한 서울아산병원, 삼성서울병원, 세브란스병원, 분당서울대병원, 국립암센터, 충남대학교병원, 국민건강보험 일산병원 등 국내 우수 의료기관에서 실습이 이루어집니다.



4



장학금과 해외연수

수학능력시험우수자 또는 외국어 성적우수자에게는 기준에 의거 4년간 등록금을 지원하고 있으며 재학기간 중에도 다양한 장학제도가 마련되어 있습니다. 또한 해외연수 지원 프로그램이 있어 미국, 호주, 유럽, 중국, 일본, 동남아시아 등 해외대학에서의 캠퍼스 생활을 경험할 수 있습니다.

5

기숙사 생활

일부지역을 제외한 학생에서 기숙사를 제공하며, 서울·경기지역 실습시 일산 소재 원거리 기숙사를 이용하도록 하여 학생의 편의를 돕고 있습니다.



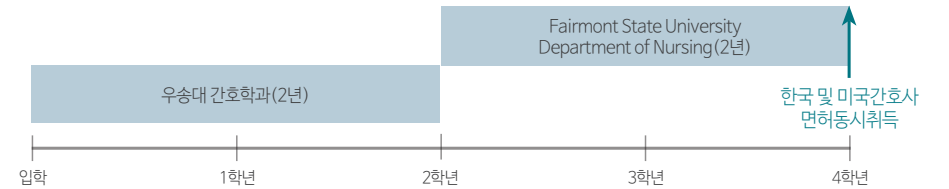
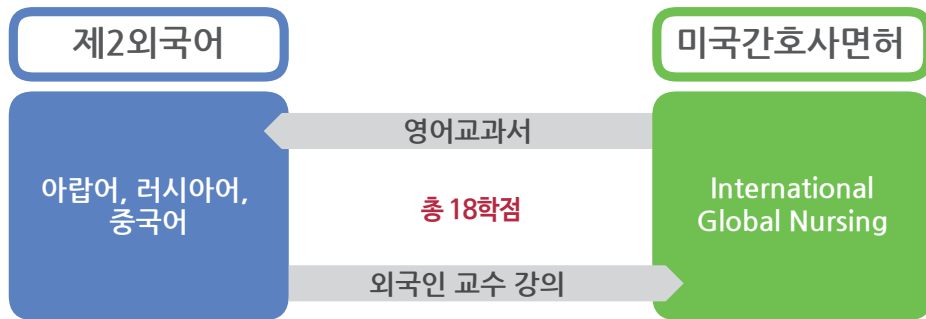
국제간호 교육과정

- 영어, 러시아어, 아랍어, 중국어 교육
- International Global Nursing 이론 및 실습 교과목 운영 : 미국간호사 면허(NCLEX-RN) 준비

국제대학교류

미국 Fairmont State University 간호대학 2+2 복수학위 취득과정 운영

- 2012년 2명으로 시작하여 2021년 8월 현재까지 총 20명 파견
- 우송대 재학생에 한하여 미국주립대학 등록금으로 재학 가능
- 총 20명 파견 17명 졸업 3명 재학 중



● 국제간호교육프로그램



● 2+2 복수학위 Fairmont State University





Sol-Hospital 모의 실습 병원

- 현대식 임상종합실습실
- 간호 현장과 동일한 실습 환경
- 최첨단 실습실을 통한 실습 역량 강화

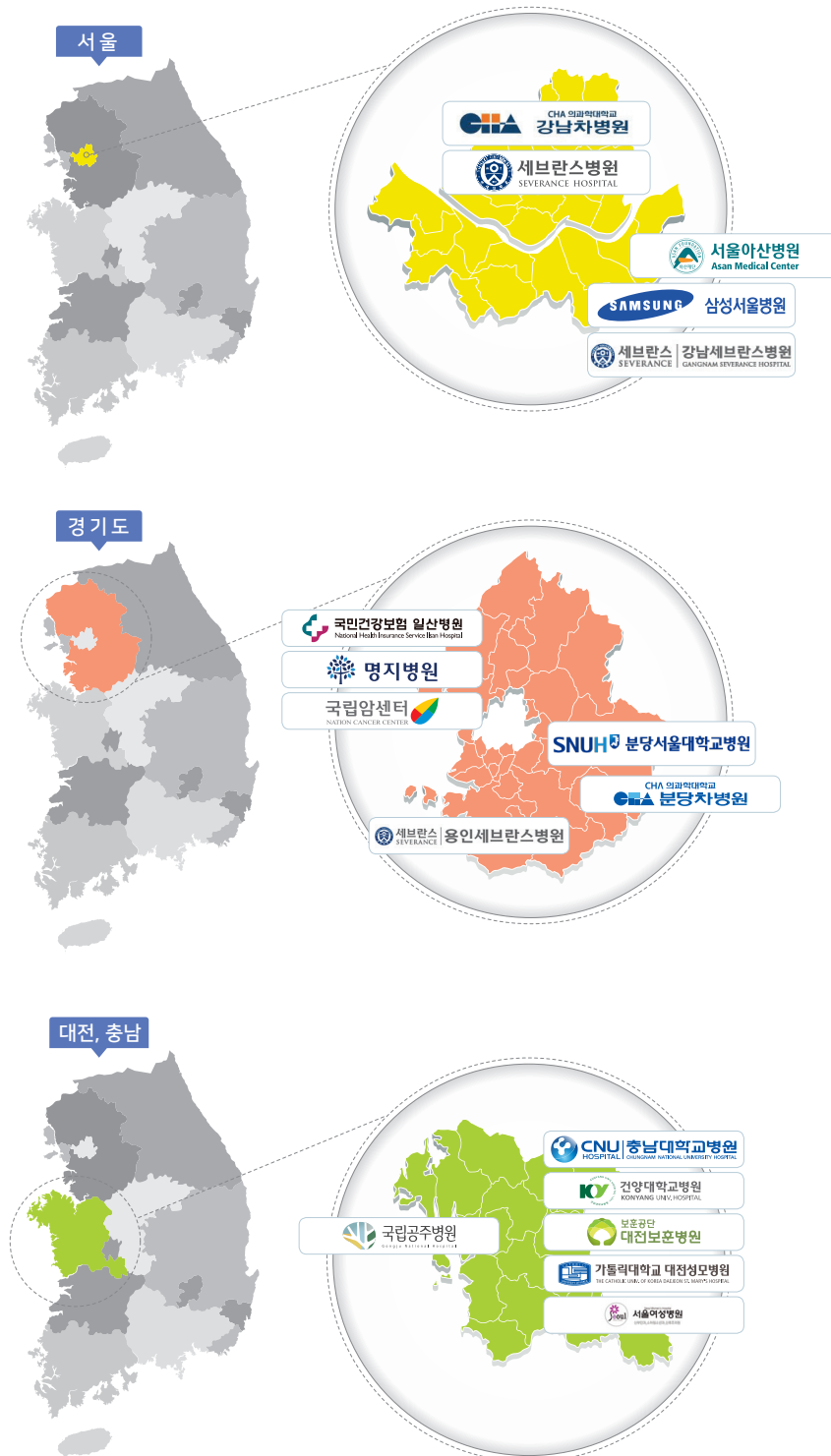
UNIT	실습실 사진	특징
기본간호학 실습실		기본간호기술을 습득하는 실습실 <ul style="list-style-type: none"> • 투약 및 주사, 처치 • 핵심기본간호술 실습
OSCE Room		외래 진찰, 검사 및 처치 등 실습
입원실		입원환자 간호실습 <ul style="list-style-type: none"> • 성인심전도, 검사, 처치 • 모성 검사, 처치 • 시뮬레이터 이용
성인 중환자실		성인 중환자 간호실습 <ul style="list-style-type: none"> • 중증도 높은 환자실습 • 시뮬레이터 이용

UNIT	실습실 사진	특징
수술실		수술 간호실습 <ul style="list-style-type: none"> • 성인 수술간호 • 아동 수술간호 • 모성 수술간호
분만실		분만간호 실습 <ul style="list-style-type: none"> • 산모 간호 • 시뮬레이터 이용
소아중환자실		중증도 높은 아동환자 <ul style="list-style-type: none"> • 시뮬레이터 이용
소아입원실		아동 및 신생아 간호 <ul style="list-style-type: none"> • 소아 검사, 처치 실습

실습기관

학과 생활 둘러보기

● 1년 4학기제를 이용하여 1·2학기에는 이론공부에 집중, 여름·겨울학기에는 실습에 집중



● Buddy - Buddy 프로그램



● Pajama-Talk



● Veritas Studium (자기주도학습)



● 학술제



● 동아리 활동



● 나이팅게일 선서식



● Learning Concert

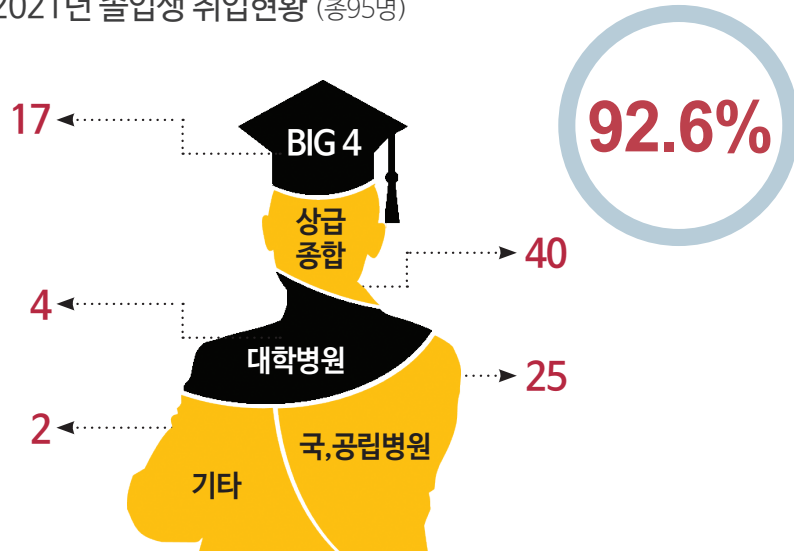


● 모의 면접



우승 간호 성과

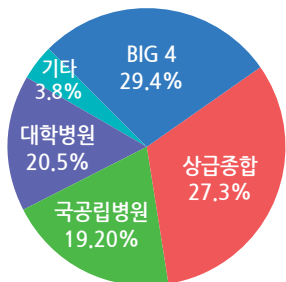
● 2021년 졸업생 취업현황 (총95명)



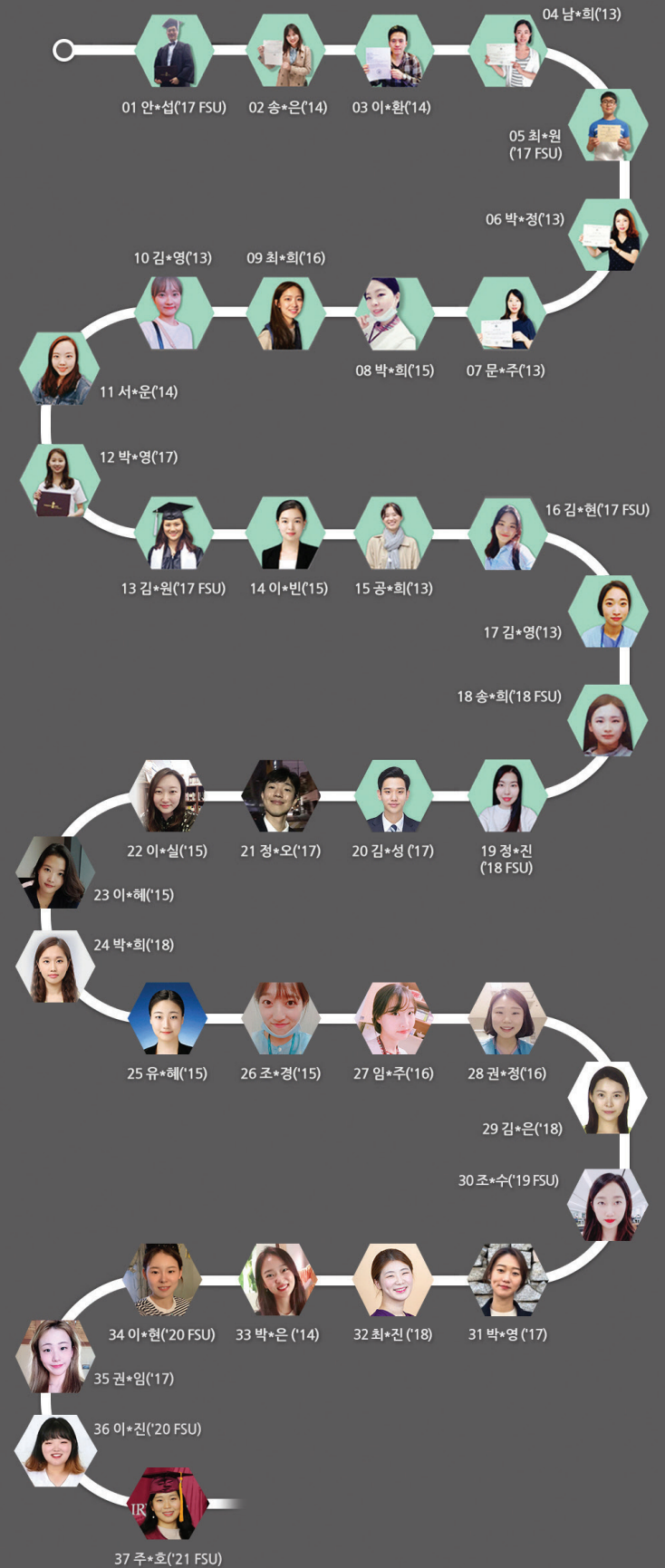
● 우승 간호 취업기관 Best12

순위	병원명	취업자수	순위	병원명	취업자수
1	충남대병원	65	7	국립암센터	30
2	서울아산병원	47	8	세브란스병원	26
2	서울대학교병원	47	9	분당차병원	25
4	분당서울대학교병원	46	10	삼성서울병원	22
5	일산국민건강보험일산병원	39	10	아주대학교병원	22
6	고려대학교병원	40	12	명지병원	20

● 졸업생 총 660명 취업현황



NCLEX-RN(미국간호사 면허) 취득



우송대학교 간호학과

간호의 세계화
세계화를 준비하는 글로벌 간호 리더



 **우송대학교 간호학과**

대전광역시 동구 동대전로 171 우송대학교

<http://nursing.wsu.ac.kr>

Tel 042-630-9290 Fax 042-630-9299